



**RSI PKU MUHAMMADIYAH**  
**PEKAJANGAN PEKALONGAN**  
*Bersih, Ramah, Ihsan*



Terakreditasi  
**PARIPURNA**  
★★★★★



# SPLINTING

**drg. Eriana Mayasari  
Husna., Sp.Perio**

RSI PKU MUHAMMADIYAH

# PENDAHULUAN



Kegoyangan Gigi → Penyakit periodontal



hilangnya perlekatan  
dan kerusakan tulang verikal



Hilangnya Gigi

RSI PKU MUHAMMAD SYAH KAJANGAN

# Penyebab Gigi Goyang



- Hilangnya jaringan pendukung karena periodontitis
- Perubahan struktur pendukung
- Trauma
- Penyakit Sistemik
- Faktor iatrogenik

RSI PKU MUHAMMADIYAH PEKAJANGEN

# Akibat dari kegoyangan gigi



- Mempengaruhi jaringan pendukung gigi
- Mengakibatkan terjadinya trauma pada jaringan tersebut dan akan menimbulkan inflamasi
- Terjadinya kerusakan dan gangguan pada jaringan pendukung gigi

RSI PKU MUHAMMADYAH PERKAYANGAN



- Perawatan Gigi Goyang
- 1. Penyingkiran faktor Inflamasi
  - Skeling dan root planing
  - Penggunaan obat lokal dan sistemik
  - Terapi bedah
- 2. Penyingkiran Penyebab trauma
  - Oklusal adjustment
  - Memperbaiki kebiasaan para fungsi
  - Splinting
  - Alat orthodontik
  - Ekstraksi Gigi

# SPLINTING



- Adalah Alat untuk menstabilisasi dan mengimobilisasi jaringan yang sakit yang disebabkan :
  - ✦ Adanya lesi
  - ✦ Trauma
  - ✦ Penyakit periodontal

RSI PKU MUHAMMADIYAH PEKAJANGAN

# KRITERIA SPLINTING



- Gigi sandaran kokoh
- Tidak Mengiritasi Gusi
- Tidak mengganggu oklusi
- Tidak mengganggu estetik
- Tidak mengganggu fonetik
- Mudah dibersihkan
- Secara restoratif benar

RSI PKU MIPA MADIYAH PEKAJANGAN

# Tujuan Splinting



- Mengistirahatkan jaringan yang sakit
- Memperbaiki fungsi pengunyahan
- Membagi rata tekanan oklusal
- Mencegah tipping, migrasi, dan pergerakan gigi
- Menstabilkan kontak praksimal
- Mencegah Impaksi makanan

RSI PKU MUHARJAH PEKAJANGAN



# Klasifikasi Splinting



## Periode

- Temporer
- Provisional
- Permanen

## Material

- Bonded, composite resin button splint
- Wire Splint
- A splint

## Lokasi

- Intracoronal
  - Composite resin with wire
  - Inlay
  - Nylon Wire
- Ekstracoronal
  - Tooth bonded plastic
  - Night guard
  - Welded bands

# Splinting Temporer (sementara)

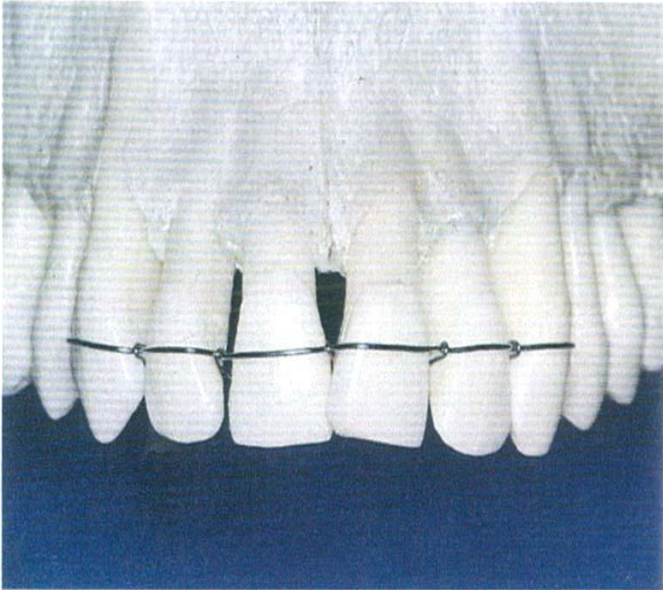


○ Digunakan untuk :

1. Melihat respon jaringan terhadap perawatan
2. Menstabilkan gigi selama scaling , root planing, occlusal adjustment, bedah periodontal
3. Retainer pada kasus pergerakan gigi minor
4. Stabilisasi jangka panjang
5. Stabilisasi gigi goyang karena trauma

Jenis Splinting Temporer :

1. Wire Splint
2. Splint Resin Komposit



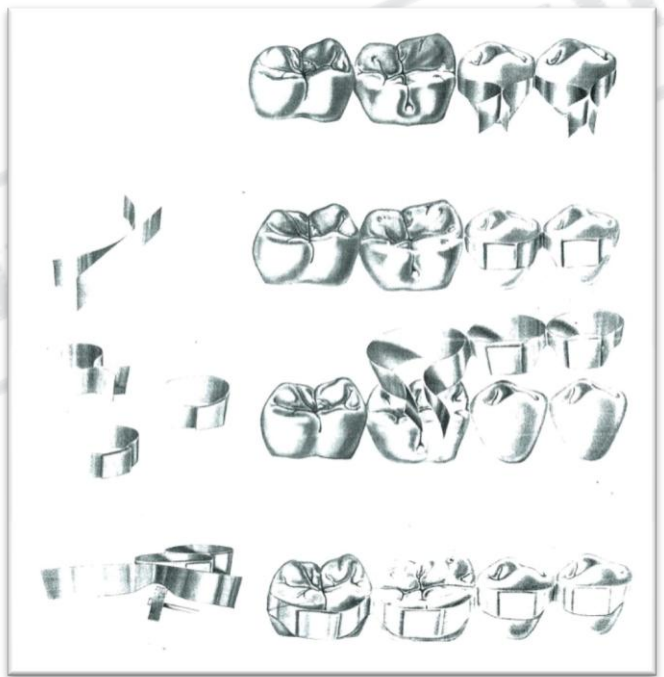
BSI PRG

AMAD

# Splinting Provisional



- Digunakan untuk beberapa bulan sampai beberapa tahun dengan tujuan diagnostik. Pemakaian Splint jenis ini memberi kesempatan bagi klinisi untuk mengamati respon periodonsium terhadap terapi periodontal
- Jenis Splinting Provisional
  1. Acid etch komposit resin
  2. Band Orthodontik



BSI PKU M

NGAN V

# Splinting Permanen



- Digunakan secara menetap dengan tujuan untuk mengimobilisasi gigi
- Jenis Splint Permanen :
  - Removable eksternal
  - Fixed internal : Inlay, Fiber splint

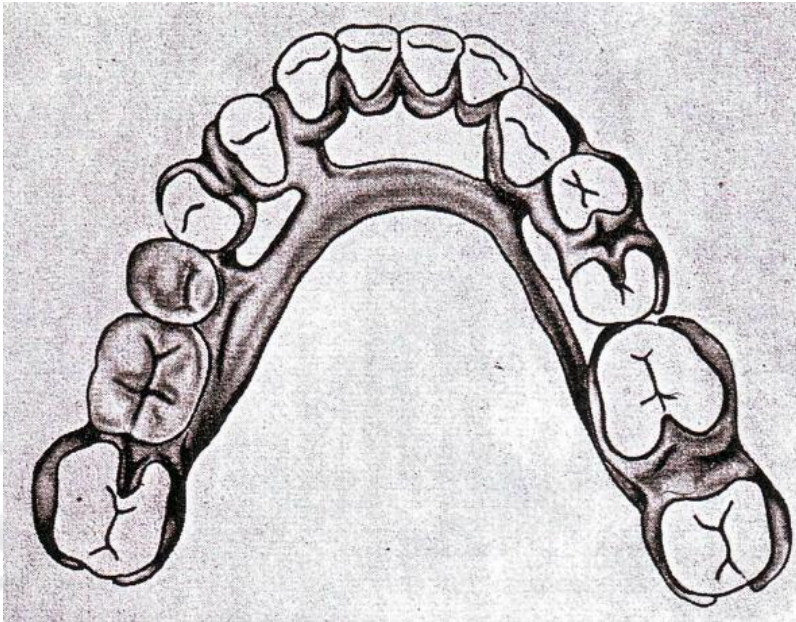
RSI PKU MUHAMMADIYAH PEKAJANGAN

# Splinting Lepas Eksternal



- Desainnya merupakan bagian dari gigi tiruan kerangka logam
- Tidak boleh digunakan pada gigi-gigi goyang yang mempunyai tendensi untuk bermigrasi
- Dapat dikombinasikan dengan gigi tiruan pada keadaan tidak bergigi

# Splinting Lepasan Eksternal





# Splinting Cekat Internal

